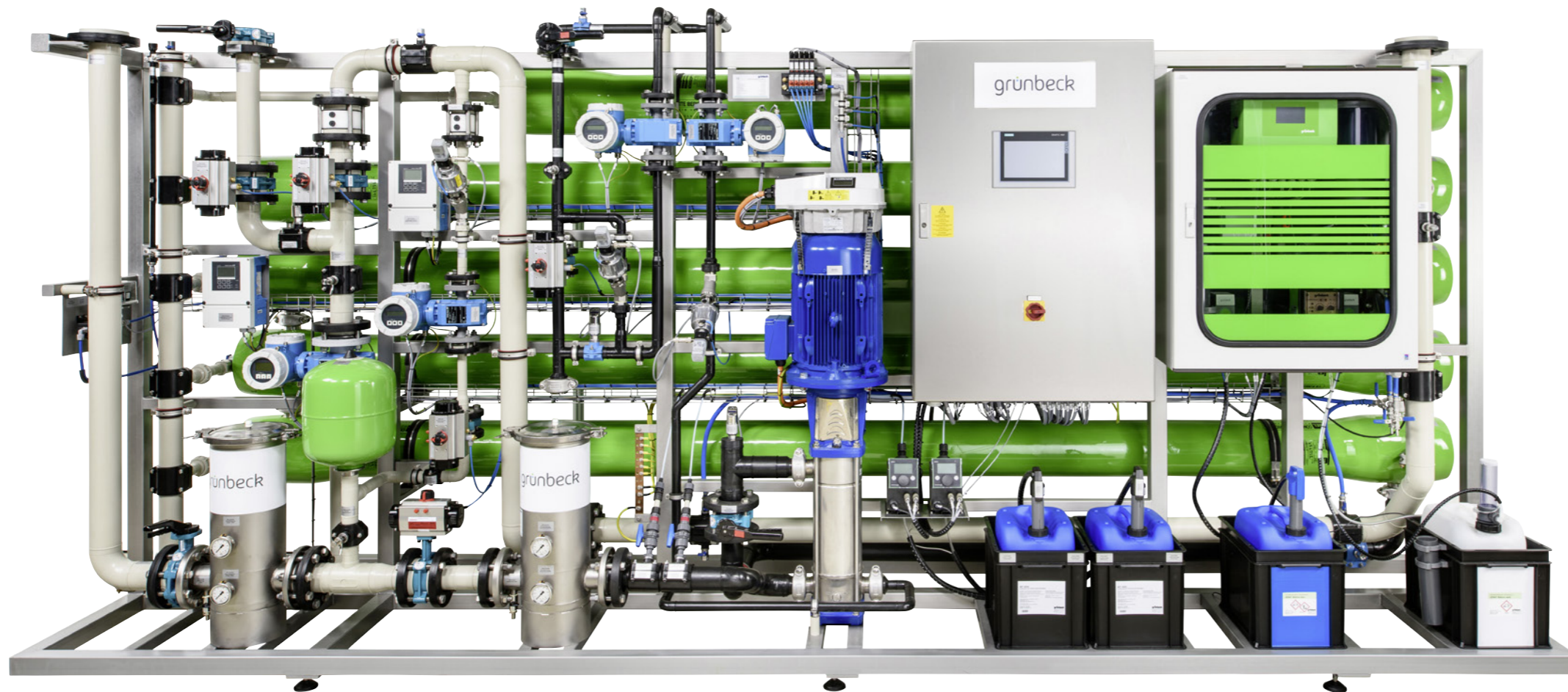


Aufbereitung von Prozess- und Reinigungswasser

Großostheim

Kunde Eder & Heyland's Brauerei GmbH & Co. KG

System Umkehrosmoseanlage zur Aufbereitung von Prozess- und Reinigungswasser inkl. einer Chlordioxidierungsanlage zur Desinfektion



Daten

Eine Umkehrosmoseanlage zur Erzeugung von Prozesswasser spricht für die Flaschenwaschmaschinen, als Betriebswasser warm und kalt, sowie als Heizwasser im neuem Abfüllzentrum.

Lieferumfang

- 1 Umkehrosmoseanlage mit 20 m³/h
- 1 Chlordioxidierungsanlage mit der gleichen Leistung

Leistungen Grünbeck

Verfahrensauslegung, Engineering mechanisch und elektrisch, Programmierung, Fertigung, Einbringung der Neuanlage, Montage und Elektromontage, Inbetriebnahme und Prozessintegration